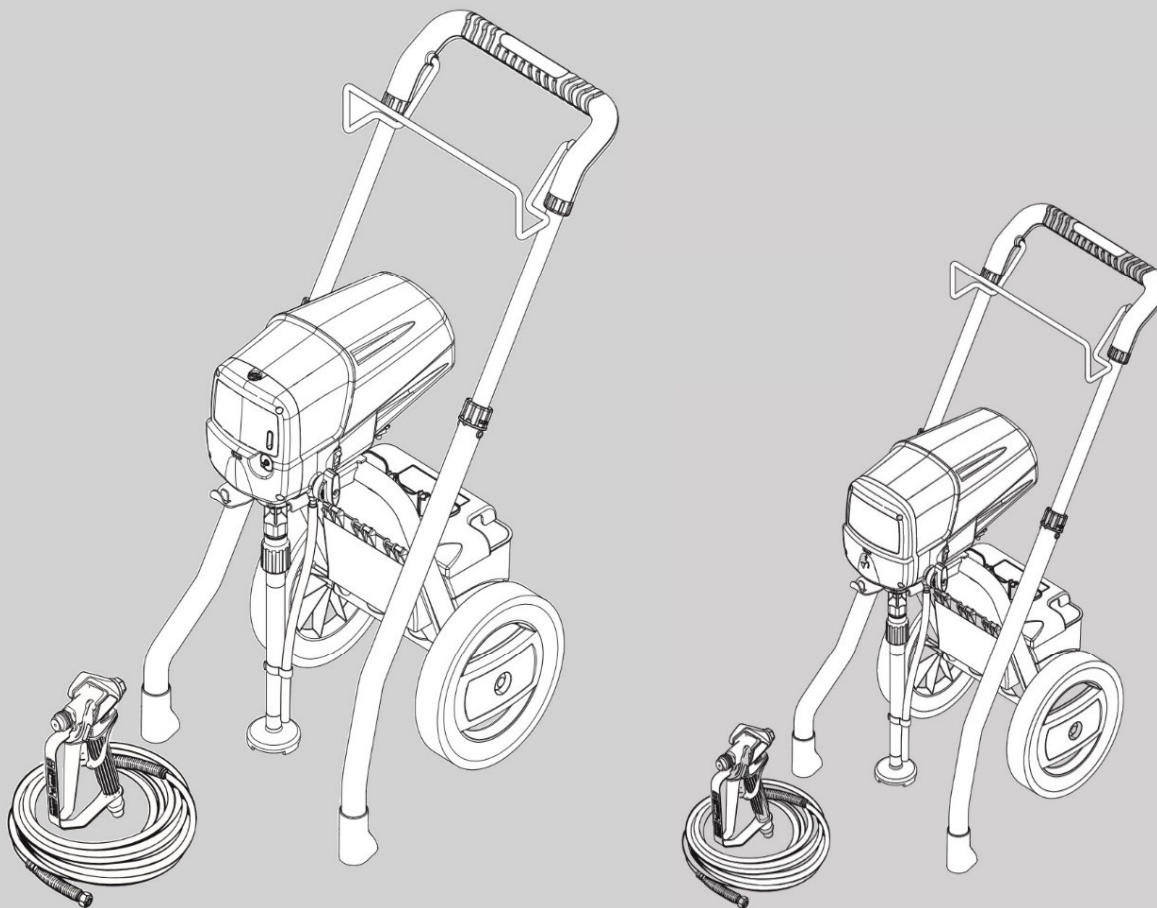


**WAGNER**

**SERVICE Anleitung**

**SERVICE manual**

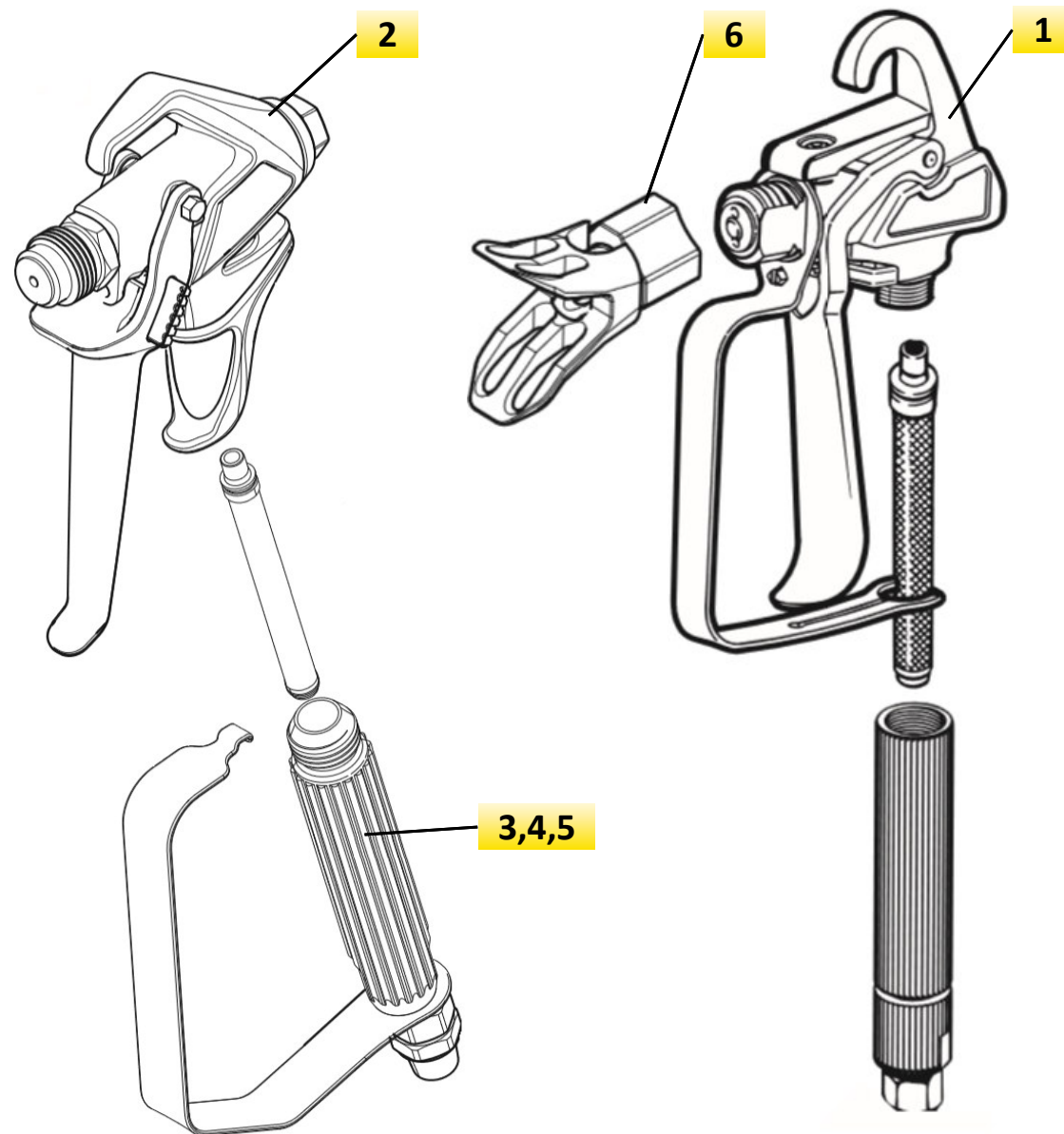


Airless Sprayer **WAGNER PowerPainter 90 (Extra / HEA)**  
**TITAN Compact 190**

DE

EN

# Spritzpistole – Spray gun



Nr No.	Teilenummer Part Number	Teilebezeichnung Part description	Power Painter 90	Compact 190
1	0418717	Spritzpistole (inkl. Filter) Spray gun (inkl. filter)	X	*
2	0538009	Spritzpistole RX-80 (ohne Düse) Spray gun RX-80 (without nozzle)	*	X
3	0538217	RX-Pro, kleiner Griff RX-Pro, small grip		*
4	0538218	RX-Pro, mittelgroßer Griff RX-Pro, medium grip		*
5	0538219	RX-Pro, großer Griff RX-Pro, large grip		*
6	2336705 0289228	Düsenhalter 7/8" (für PP-05) Guard assy. (PowrLiner550)	X	X
6	0501011	Düsenhalter kpl. Tip body assy.	X	*

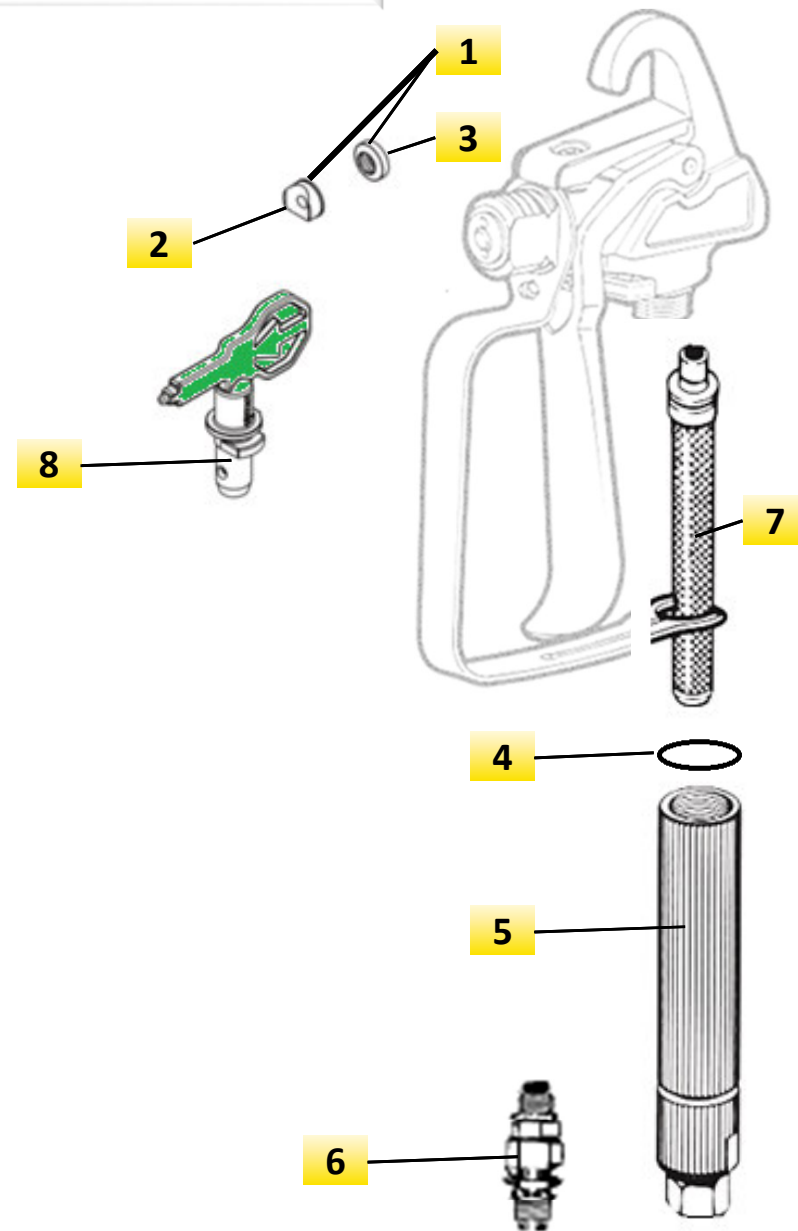
Garantie ausgeschlossen – excluded warranty

\*: Zubehör, nicht im Lieferumfang – accessories, not included in the delivery

# Spritzpistole G-05 (Zubehör) – Spray gun G-05(accessory)

Nr No.	Teilenummer Part Number	Teilebezeichnung Part description	Power Painter 90	Compact 190
1	<b>2337249</b>	Druckstück & Dichtung Saddle seat & washer	X	
2	<b>0297007</b> <b>651-020</b>	Druckstück Tip seal retainer	X	X
3	<b>0297045</b> <b>0508423</b>	Dichtring, weiß (VITON) Dichtring, weiß (NYLON)	*	*
4	<b>2337235</b> <b>0515228</b>	Dichtring Filtergehäuse Washer seal	X	X
5	<b>2337245</b> <b>0515227</b>	Filtergehäuse kpl. Filter housing assy.	X	
6	<b>0347706</b>	Drehgelenk kpl., ¼", M14 x 1 Swivel assy., ¼", M14 x 1	*	
7	<b>0418713</b> <b>500-200-06</b>	Filter L-XL, weiß (2 Stück) Filter L-XL, white (2 pieces)	X	*
7	<b>0418711</b> <b>500-200-15</b>	Filter rot (2 Stück) Filter red, 180MA, extra fine (1 pc.)	*	*
7	<b>0418711</b> <b>500-200-10</b>	Filter M, gelb (2 Stück) Filter M, yellow (2 pieces)	*	*
8	<b>0418708</b> <b>330-517</b>	Düse L (517) Nozzle L (517)	X	*
8	<b>0418705</b> <b>330-409</b>	Düse XS (409) Nozzle XS (409)	*	*
8	<b>0418707</b> <b>330-515</b>	Düse M (515) Nozzle M (515)	*	*

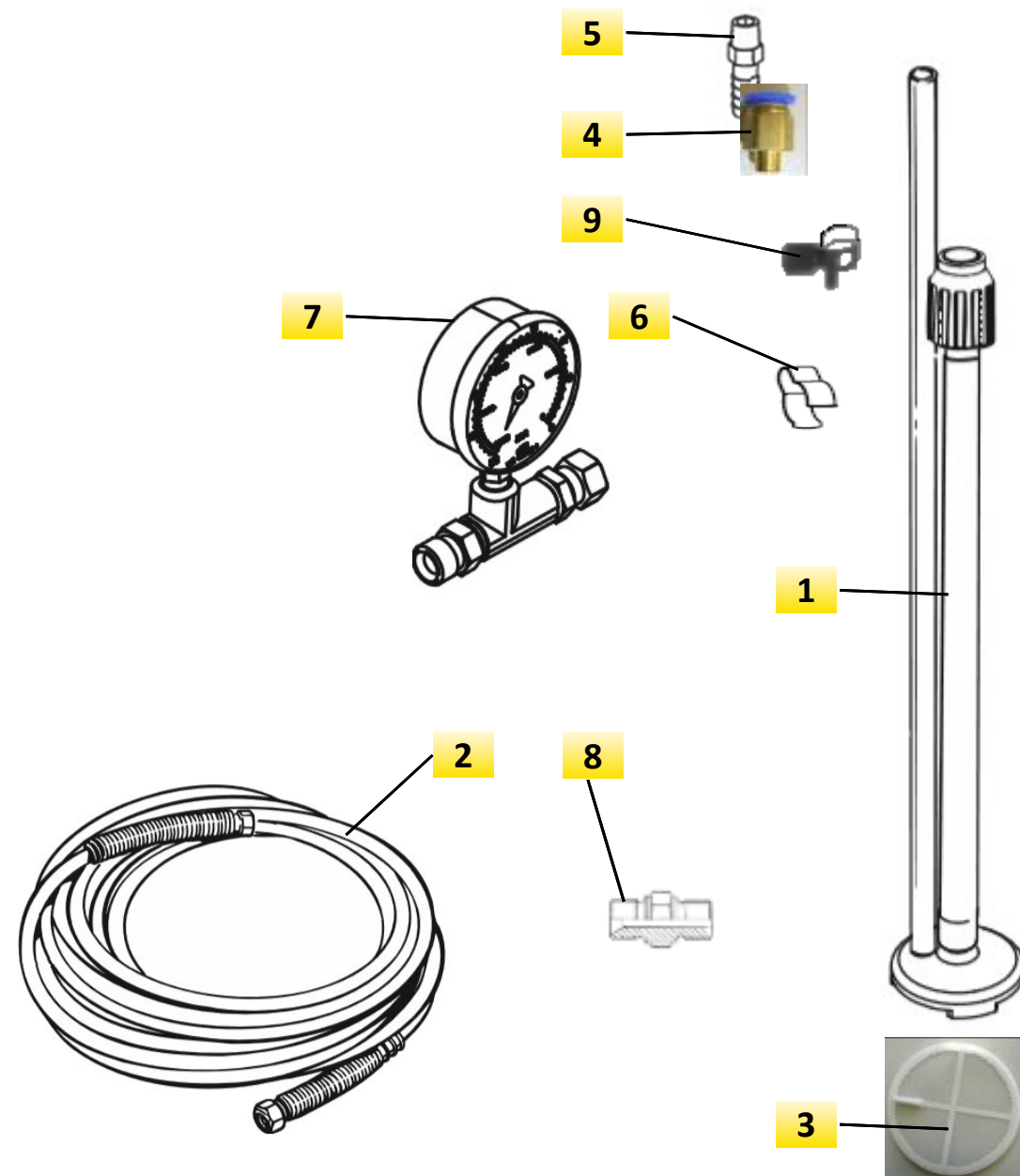
\*: Zubehör, nicht im Lieferumfang – accessories, not included in the delivery  
 ■ Garantie ausgeschlossen – excluded warranty



# Schläuche – Hoses

Nr No.	Teilenummer Part Number	Teilebezeichnung Part description	Power Painter 90	Compact 190
1	<b>2306605</b> <b>0523690</b>	Ansaugschlauch & Rücklaufleitung Suction hose & return hose	X	X
2	<b>0418720</b> <b>316-505</b>	Hochdruckschlauch 15m, gelb High pressure hose, 15m, red	X	X
2	<b>9984573</b> <b>0291007</b>	Hochdruckschlauch DN4 mm, 7,5m Spray hose 3/16", 7,5m	*	*
2	<b>9984574</b> <b>0291008</b>	Hochdruckschlauch DN6 mm, 15m Spray hose 3/16", 15m	*	*
2	<b>2351007</b>	Hochdruckschlauch, gelb (10 m) Spray hose, yellow (10 m)	*	*
3	<b>0270369</b>	Filter, scheibenförmig Screen, flat	X	X
4	<b>0523521</b>	CASUN Schlauchverbinder, 10x1/8 NPT CASUN hose connect, 10 x 1/8 NPT	*	*
5	<b>9885553</b>	Schlauchverbinder, Kunststoff Fitting 1/8 NPT, plastic	X	X
6	<b>0327226</b>	Schlauchschelle kpl. Hose clamp assy.	X	X
7	<b>2386868</b>	Manometer Pressure gauge	*	X
8	<b>0034038</b>	Doppelstutzen (1/4" x 1/4") Fitting for connecting 2 hoses (1/4" x 1/4")	*	*
9	<b>0327226</b>	Rücklaufschlauch Klammer Return hose clip	X	X

■ Garantie ausgeschlossen – excluded warranty

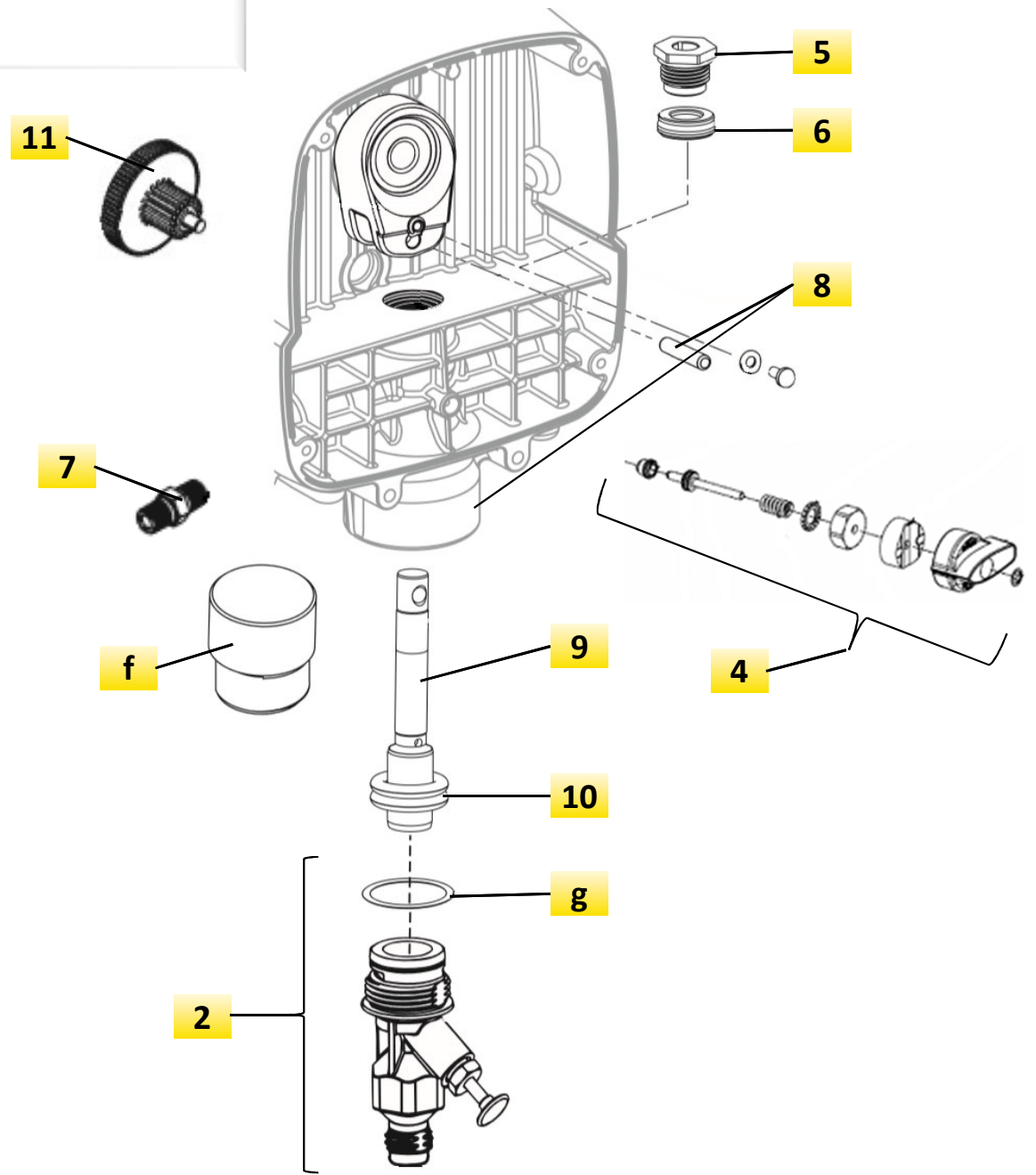


\*: Zubehör, nicht im Lieferumfang – accessories, not included in the delivery

# Reparatur Sets – Repair kits

Nr No.	Teilenummer Part Number	Teilebezeichnung Part description	Power Painter 90	Compact 190
1	<b>2325023</b> <b>0523688</b>	Reparaturset Kolbenpumpe (9,2,5,6,10,f) Repir kit for piston pump (9,2,5,6,10,f)	X	X
1	<b>759-365</b>	Fluidabschnitt Reparaturset (PowrLiner550) Fluid section repacking kit (PowrLiner550)	*	*
2	<b>0516296</b> <b>759-379</b>	Einlassventilgehäuse (inkl. g) Inlet valve housing (incl. g)	X	X
3	<b>2324303</b> <b>0523689</b>	Reparaturset Dichtungen (6,10) Repair kit seals (9,5,6,10,f)	*	X
4	<b>2306506</b> <b>759-380</b>	Prime Schalter kpl. Prime switch assy.	X	X
5	<b>0512387</b>	Obere Mutter Top nut	*	X
6	<b>0516302</b>	Obere Dichtung Upper packing	*	X
7	<b>0516300</b>	Schlauchanschlussnippel Hose fitting	*	X
8	<b>0293931</b>	Pumpengehäuse kpl. (inkl. Pin) Pump housing assy. (incl. Pin)	*	X
9	<b>0290122</b>	Kolben Piston assy.	*	X
10	<b>0512533</b>	Untere Packung Lower seal	*	X
11	<b>0293938</b>	Getrieberad (PowrLiner550) Gear assembly (PowrLiner550)	*	X

Garantie ausgeschlossen – excluded warranty

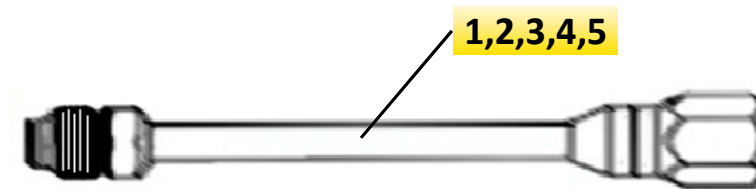


\*: Zubehör, nicht im Lieferumfang – accessories, not included in the delivery

# Zubehör (Reiniger) – Accessories (Cleaner)

Nr No.	Teilenummer Part Number	Teilebezeichnung Part description	Power Painter 90	Compact 190
1	<b>0556074</b> <b>651-070</b>	Düsenverlängerung (15 cm) Tip extension (15 cm)	*	*
2	<b>0556075</b> <b>651-071</b>	Düsenverlängerung (30 cm) Tip extension (30 cm)	*	*
3	<b>0556076</b> <b>651-072</b>	Düsenverlängerung (45 cm) Tip extension (45 cm)	*	*
4	<b>0556077</b> <b>651-073</b>	Düsenverlängerung (60 cm) Tip extension (60 cm)	*	*
5	<b>0096015</b> <b>310-390</b>	Düsenverlängerung mit schwenkbarem Kniegelenk (100 cm) Extension pole (100 cm)	*	*
6	<b>314-482</b> <b>314-483</b>	Düsenreiniger Easy Clean (1 Liter) Liquid shield Plus (112ml)	*	*
7	<b>314-480</b> <b>314-481</b>	Kolbensmiermittel (1 Liter) Piston Lube (112 ml)	*	*
8	<b>700-926</b>	Kolbenfett (950 ml) Piston Lube (950 ml)	*	*
9	<b>0297055</b>	Pumpenreiniger (350ml) Pump shield (350 ml)	*	*
10	<b>0508071</b>	Paint Mate (950 ml) Paint Mate (32oz)	*	*

Garantie ausgeschlossen – excluded warranty



\*: Zubehör, nicht im Lieferumfang – accessories, not included in the delivery